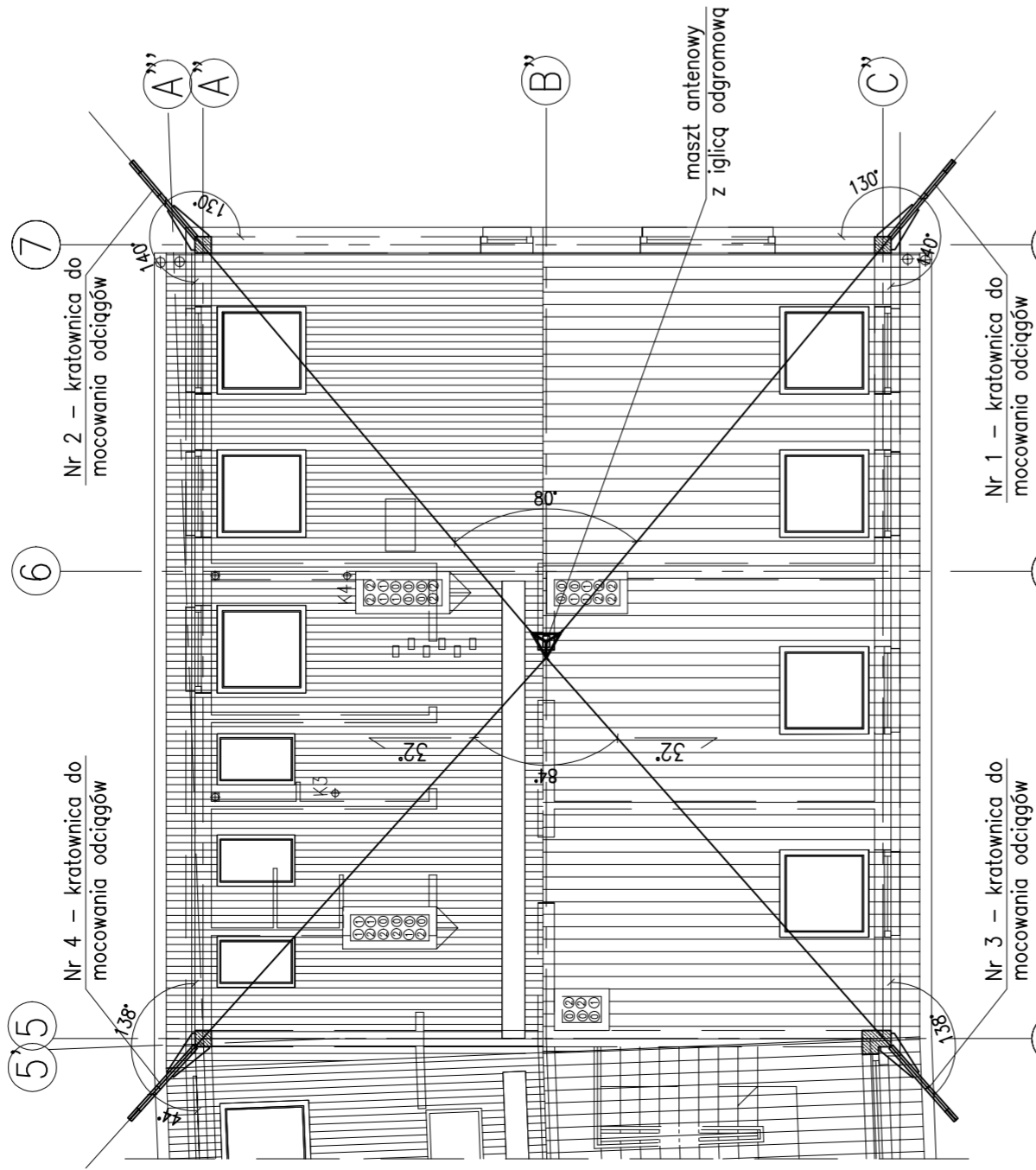
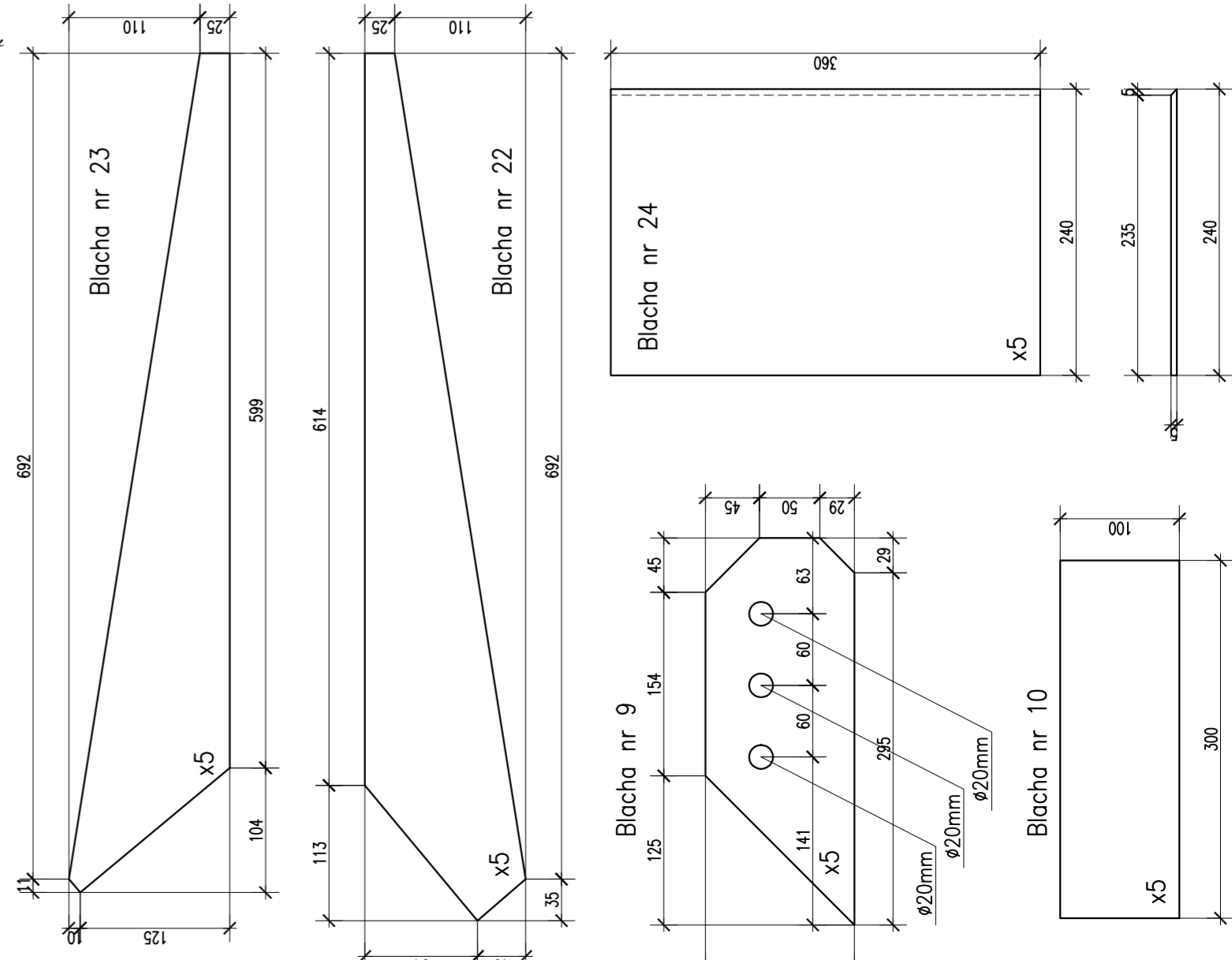


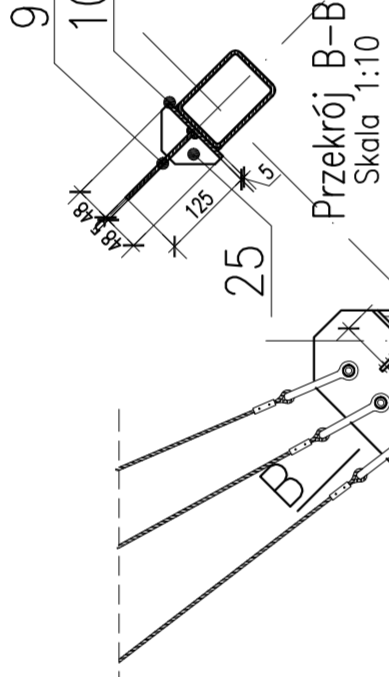
RZUT DACHU
Skala 1:100



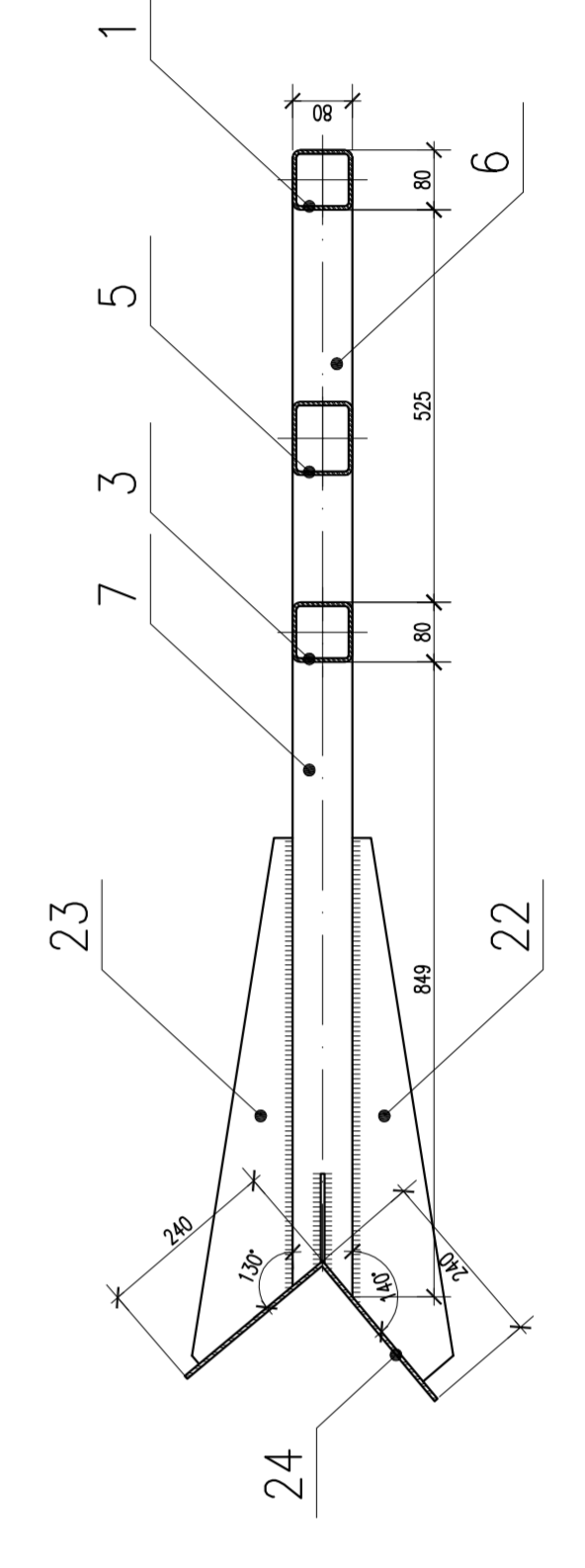
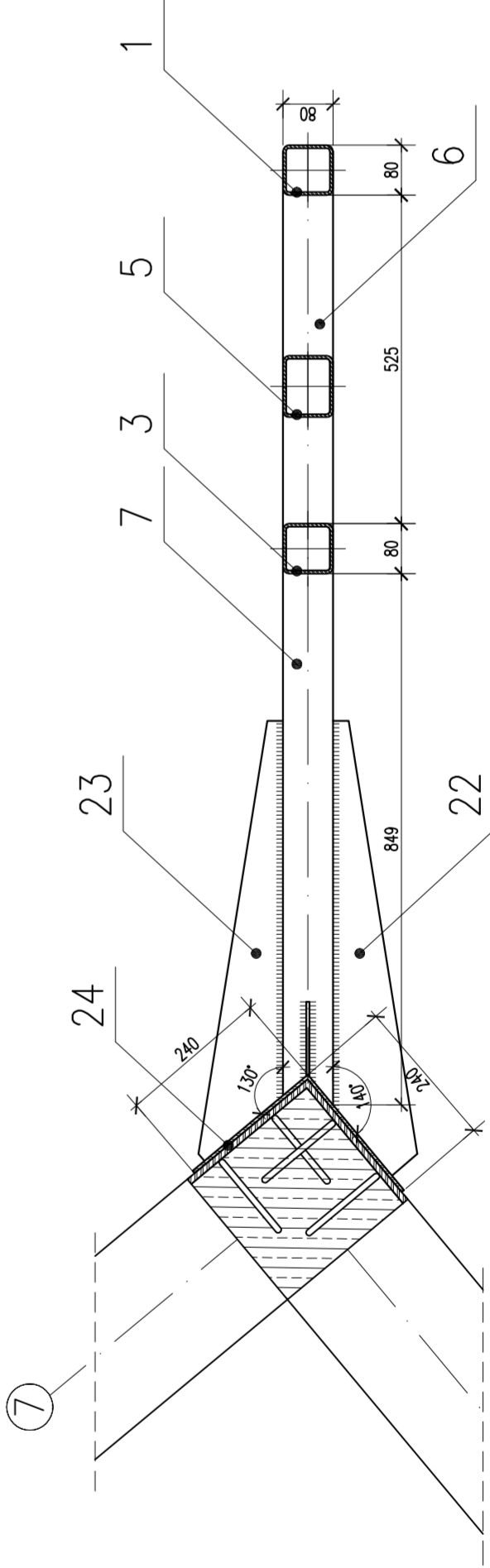
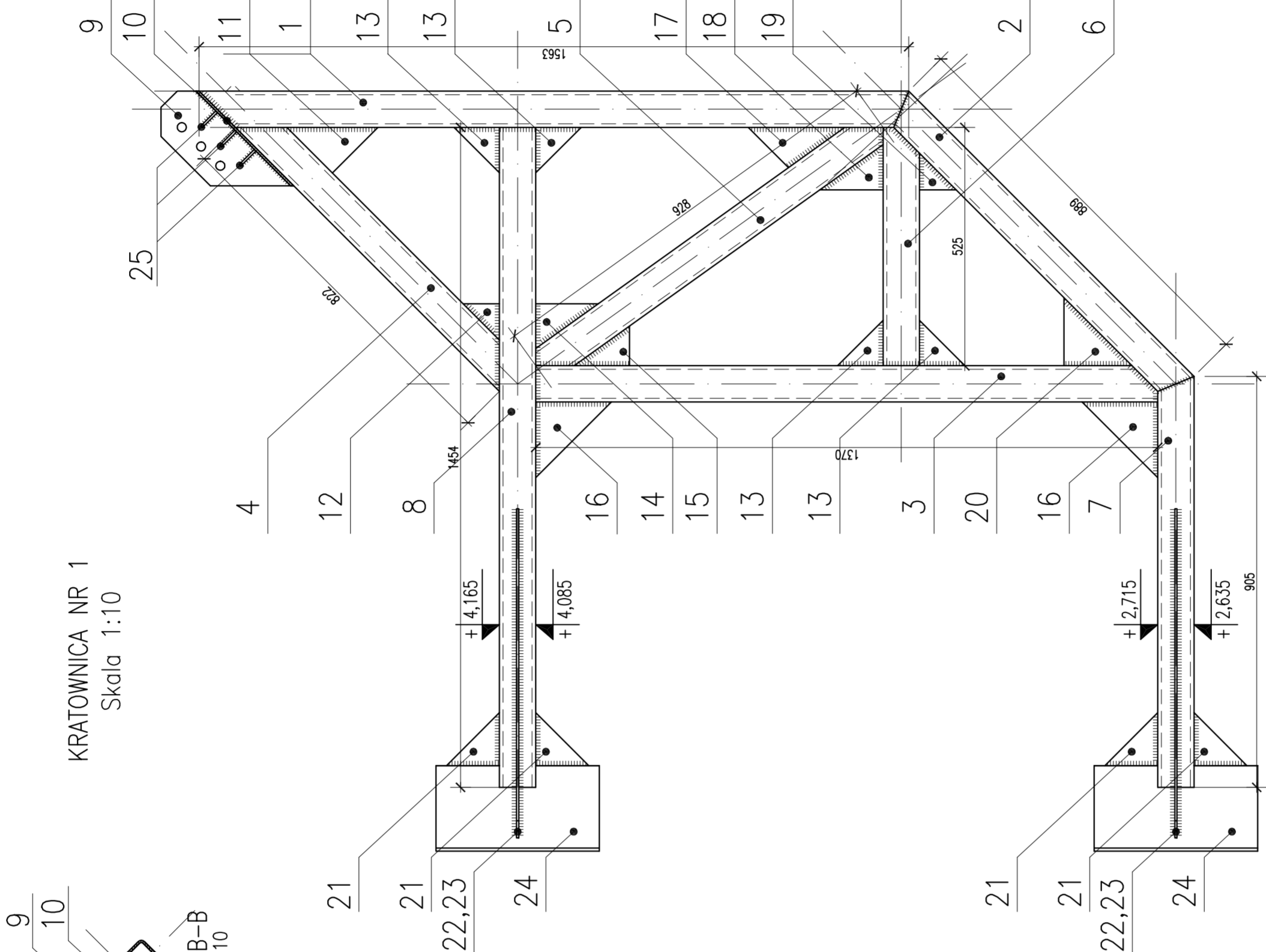
BLACHY
Skala 1:5



KRATOWNICA NR 1
– MOCOWANIE DO SŁUPA
Skala 1:10



KRATOWNICA NR 1
Skala 1:10



ZESTAWIENIE STALI PROFILOWEJ										
Poz.	Szt.	Przekrój	Długość [mm]	Powierzchnia [cm ²]	Grubość [cm]	Materiał	Ilość w elem. [szt.]	Masy		
								Jednost. [kg/m]	Element [kg]	Całkowita [kg]
KRATOWNICA DO MOCOWANIA ODCIĄGÓW NR 1										
	1	□ 80x80x5	1563	–	–	St3SX	1	11,6	18,13	18,13
	2	□ 80x80x5	889	–	–	St3SX	1	11,6	10,31	10,31
	3	□ 80x80x5	1370	–	–	St3SX	1	11,6	15,89	15,89
	4	□ 80x80x5	822	–	–	St3SX	1	11,6	9,54	9,54
	5	□ 80x80x5	928	–	–	St3SX	1	11,6	10,76	10,76
	6	□ 80x80x5	525	–	–	St3SX	1	11,6	6,09	6,09
	7	□ 80x80x5	905	–	–	St3SX	1	11,6	10,50	10,50
	8	□ 80x80x5	1454	–	–	St3SX	1	11,6	16,87	16,87
1	9	bl. gr.5mm	–	327,25	0,5	St3SX	1	7850	1,28	2,57
	10	bl. gr.5mm	–	305,00	0,5	St3SX	1	7850	1,20	2,39
	11	bl. gr.5mm	–	100,84	0,5	St3SX	1	7850	0,40	0,79
	12	bl. gr.5mm	–	32,00	0,5	St3SX	1	7850	0,13	0,25
	13	bl. gr.5mm	–	50,00	0,5	St3SX	4	7850	0,20	0,80
	14	bl. gr.5mm	–	68,08	0,5	St3SX	1	7850	0,27	0,53
	15	bl. gr.5mm	–	53,31	0,5	St3SX	1	7850	0,21	0,42
	16	bl. gr.5mm	–	138,80	0,5	St3SX	2	7850	0,54	1,08
	17	bl. gr.5mm	–	94,15	0,5	St3SX	1	7850	0,37	0,74
	18	bl. gr.5mm	–	69,83	0,5	St3SX	1	7850	0,27	0,55
	19	bl. gr.5mm	–	33,02	0,5	St3SX	1	7850	0,13	0,26
	20	bl. gr.5mm	–	112,57	0,5	St3SX	1	7850	0,44	0,88
	21	bl. gr.5mm	–	67,94	0,5	St3SX	4	7850	0,27	1,08
	22	bl. gr.5mm	–	539,78	0,5	St3SX	2	7850	2,12	4,24
	23	bl. gr.5mm	–	502,52	0,5	St3SX	2	7850	1,97	3,94
	24	bl. gr.5mm	–	864,00	0,5	St3SX	4	7850	3,39	13,56
		25	bl. gr.5mm	–	15,53	0,5	St3SX	6	7850	0,06
Masa łączna elementów [kg]			132,41							
Dodatek na spoiny 2,0% [kg]			2,65							
Masa całkowita [kg]			135,06							

- UWAGI:
- ELEMENTY STALOWE OCZYŚCIĆ DO II-EGO STOPNIA CZYSTOŚCI, ZABEZPIECZYĆ POWŁOKAMI ANTYKOROZYJNYMI NA BAZIE ŻYWIĆ FTALOWYCH, NASTĘPNIE POMALOWAĆ EMALIA CHLOROKWĄCZKOWĄ.
 - SPÓINY NIEOPISANE WYKONAĆ NA CAŁĘJ DŁUGOŚCI STYKU: – S. PACHWINOWE: 0,7 GR. SCIANKI CIENSZEGO Z ŁĄCZONYCH ELEMENTÓW, – S. CZOŁOWE: GR. SCIANKI CIENSZEGO Z ŁĄCZONYCH ELEMENTÓW.
 - NAROŻNIKI BLACH USZTYWIAJĄCYCH SZĄCOWAĆ W MIEJSCU PRZEBIEGU SPĄWÓW.
 - PRZED PRZYSTĄPIENIEM DO PRAC WYMIARY SPRAWDZIĆ Z NATURY.
 - WSZELKIE PRACE WYKONYWAĆ ZGODNIE ZE SZTKĄ BUDOWLANĄ, ZASADAMI BHP ORAZ OBOWIĄZUJĄCYMI W POLSCE NORMAMI BUDOWLANYMI I WYKONAWCZYMI.
 - WSZYSTKIE MATERIAŁY UŻYTE DO REALIZACJI OBIEKTU MUSZĄ POSIADAĆ ATYSTY ŚWIERDZĄCE ICH PRZYDATNOŚĆ DO STOSOWANIA W BUDOWNICTWIE.
 - ROBOTY PROWADZIĆ POD STAŁYM NADZOREM OSOBY UPRAWNIONEJ.

Stal: St3SX
elektroda: ER 1.46

KONSTRUKCJA NACIĄGU MASZTU 1

INSTRUKCJA PRACOWY		NR DOK.	
PRO ARTE sp. z o.o.		11	
arch. P. W. Kępczyński		19.12.2020	
Projekt wykonany konstrukcji		BIAŁA	
Temat		Modernizacja budynku Komendy Państwowej	
Autor		Żukowski, ul. Polna 28, dz. nr 417/2	
Opis		21/02/2002	
Sprawdził		12/02/2002	